

RAPS.360043.S.PAV

Буфет

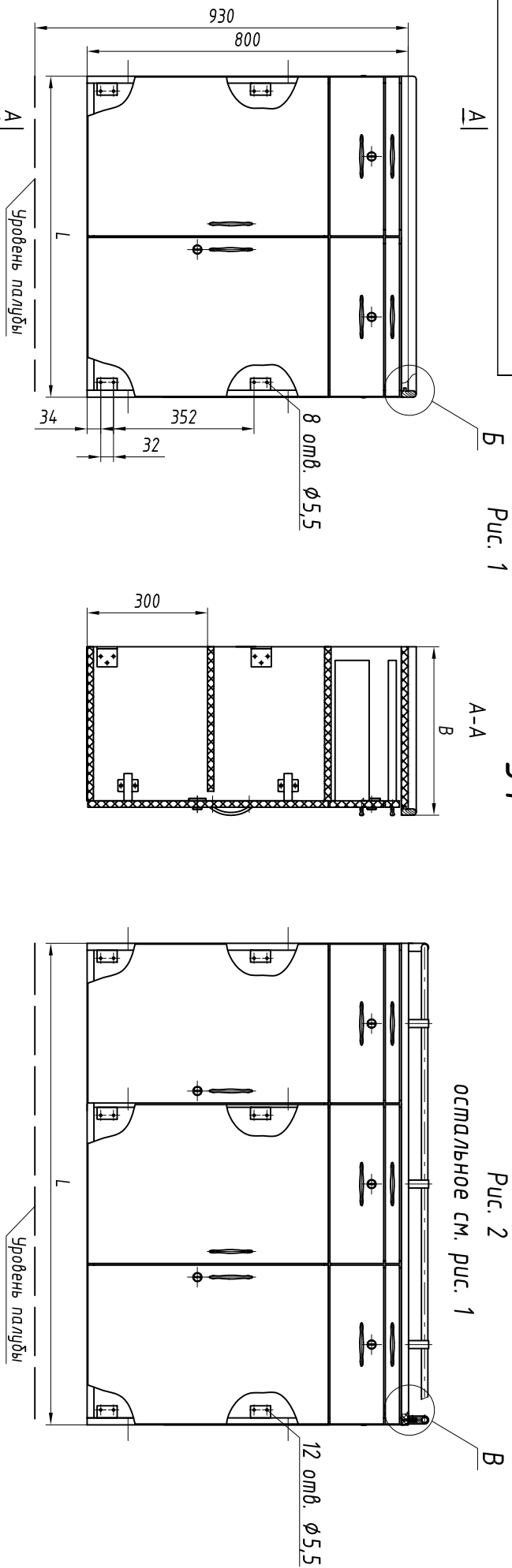


Рис. 1

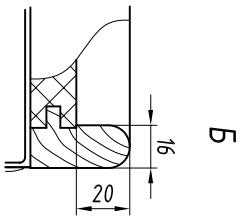
Рис. 2

остальное см. рис. 1

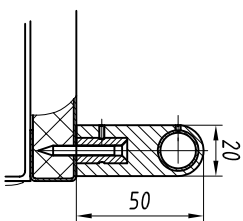
1. Основной материал: плита трехслойная по ТУ5.966-11586-95.
2. Буртик крышки из древесины твердых пород (применяется только для крышек, облицованных слоистым пластиком).
3. На крышке, облицованной нержавеющей сталью, может быть установлено ограждение-рейлинг. Установка рейлинга оговаривается в заказной документации.
4. Наличие буртика или рейлинга на рис. 1,2 является условным и зависит от исполнения изделия.
5. Декор цвет и рисунок пластика оговаривается при заказе.
6. Изделие разборное на секции, крышку и ящики.
7. Элементы крепления посуды заказываются отдельно и оговариваются в заказной документации.
8. Крепление изделия к палубе (на ножках или на колышках) определяется монтажным чертежом. "Ножка и ее установка", черт. RAPS.320526.001 оговаривается в заказной документации.

Обозначение изделия, основные размеры в мм, массы

№ строки	Обозначение	Облицовка крышки	Л,мм	В,мм	Рис.	Схема расположения посуды по плите:	Масса, кг
1	RAPS.324243.004	Пластик слоистый	800		1	ВЕШИ.324243.040	27,3
2		Сталь нерж.		420			30,2
3	RAPS.324243.001	Пластик слоистый	1200		2	ВЕШИ.324243.043	41,7
4		Сталь нерж.		1200			45,0
5	RAPS.324243.005	Пластик слоистый	800		1	ВЕШИ.324243.041	36,4
6		Сталь нерж.		620			40,9
7	RAPS.324243.006	Пластик слоистый	1200		2	ВЕШИ.324243.042	54,5
8		Сталь нерж.					61,1



Б



В

Инд. № подл.	Подпись и дата	Возм. инв. №	Инв. № дубл.	Подпись и дата

Изм.	Лист	№ докум.	Подп.	Дата

RAPS.360043.005