

Шкаф разного назначения

Рис.1

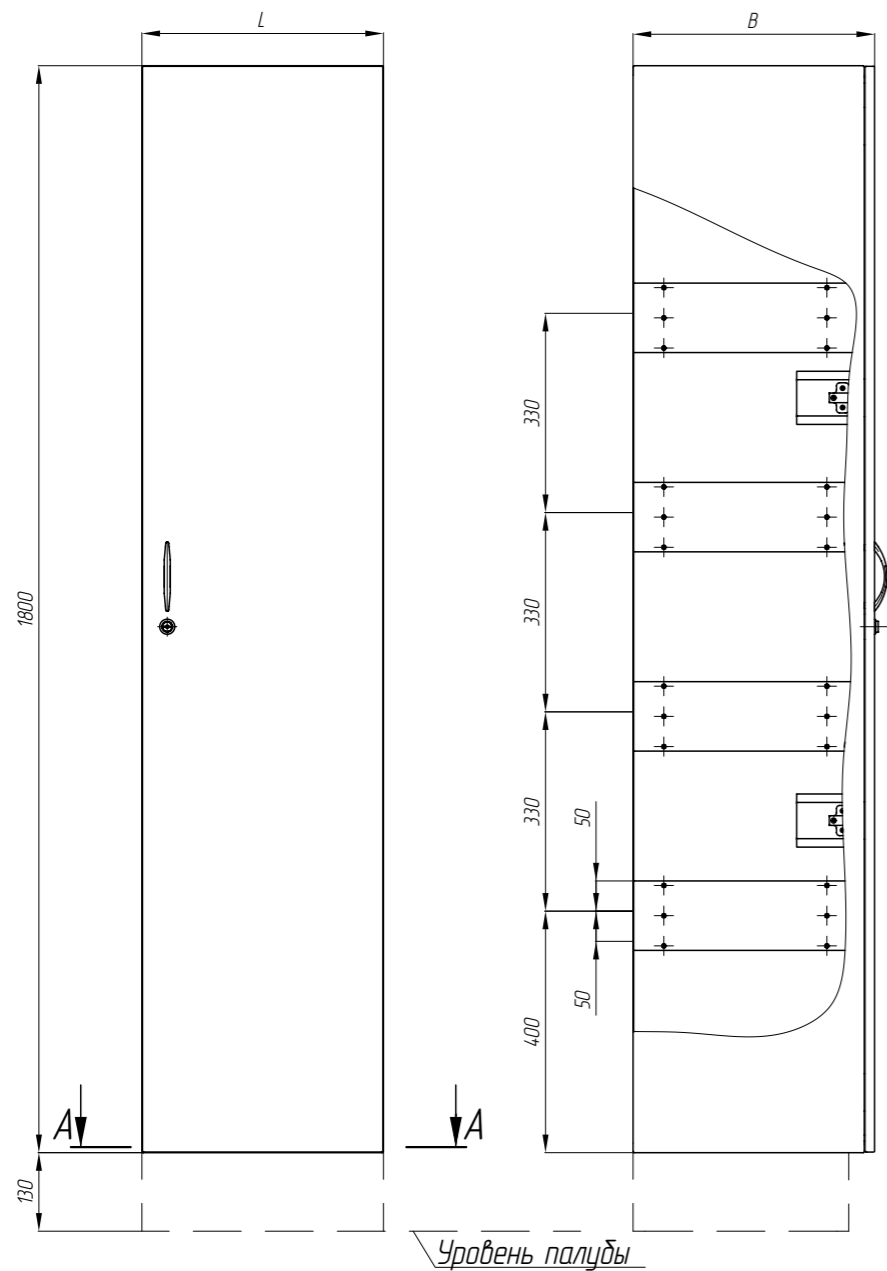
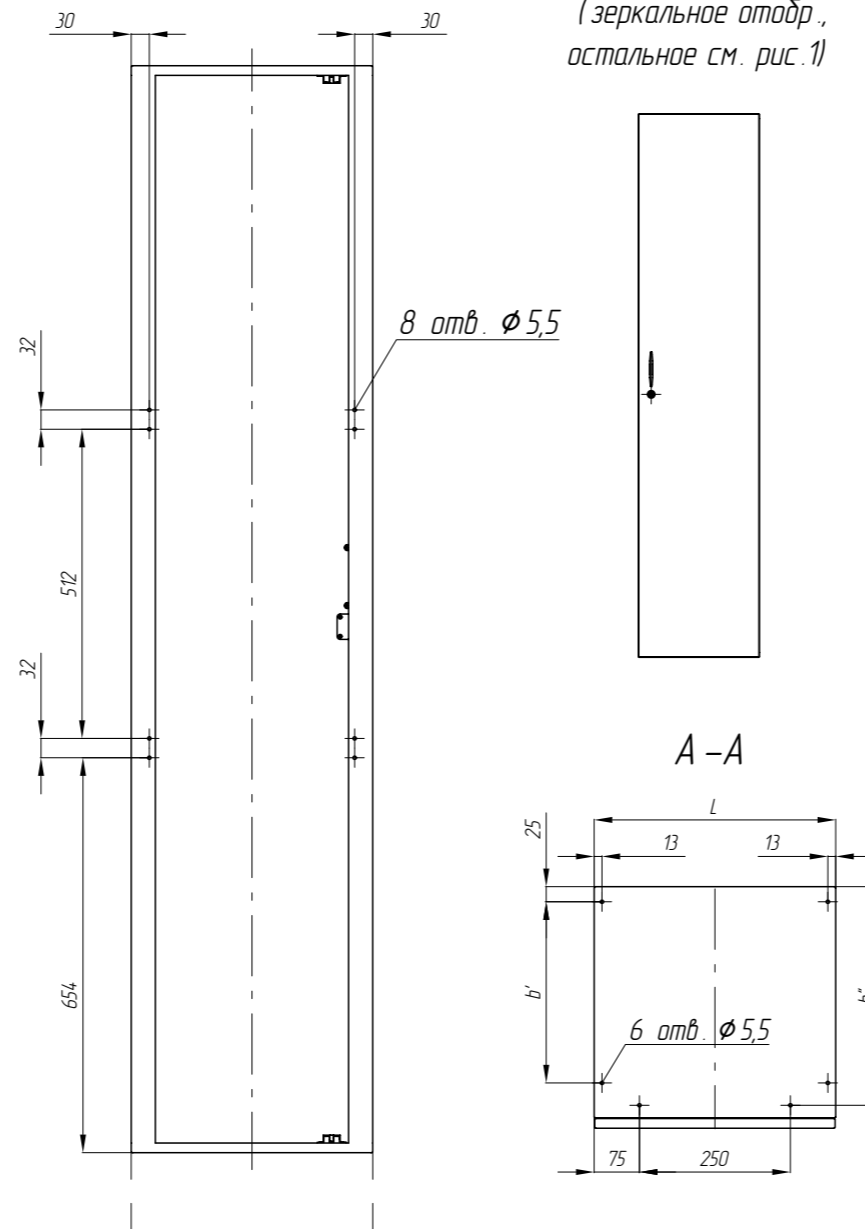


Рис.2

(зеркальное отображ.,
остальное см. рис.1)



1. Основные материалы:

1) Коробка - стальной лист;

2) Фасады - ЛДСП.

2. Покрытие металлических частей изделия - порошковая краска.

3. Цвет окраски металлических частей изделия, декор фасада оговариваются при заказе.

4. В шкафу может устанавливаться до 4-х съемных металлических полок.

Покрытие полок совпадает с покрытием коробки. Количество полок оговаривается при заказе. Пример записи в заказной документации:

"Шкаф разного назначения RAPS.324216.028, фасад: светлый дуб, коробка: светло-коричневая, 2 полки."

5. Рекомендуется устанавливать изделие на съемный комингс с использованием узла крепления RAPS.363313.001 соответственно, приведенного в настоящем альбоме. Комингс съемный, черт. RAPS.325883.001 заказывается отдельно.

6. Возможна установка изделия в соответствии с указаниями Альбома узлов крепления мебели судового пластмассовой НЯДИ.360043.112 по аналогии с установкой шкафов соответствующих размеров (узел крепления НЯДИ.363313.040 соответственно).

7. Изделие разборное на коробку и дверь.

Обозначения изделий, основные размеры в мм, массы

№ строки	Обозначение	Рис.	L, мм	B, мм	b', мм	b'', мм	Масса, кг		
							Общая	Полка	Горючая
1	RAPS.324216.028	1	400	400	300	362	30	1,4	9,1
2	-01	2							
3	-02	1	400	600	500	562	38,3	2,0	9,4
4	-03	2							
5	-04	1	600	400	300	362	36,7	2,1	13,3
6	-05	2							

Изм.	Лист	№ докум.	Подп.	Дата
------	------	----------	-------	------

RAPS.360043.008

Инд. № подл.	Подпись и дата
Взам. инв. №	Подп. и дата
Инд. № дубл.	Подп. и дата