

РАРС.360043.005

Стол обеденный

Рис. 1

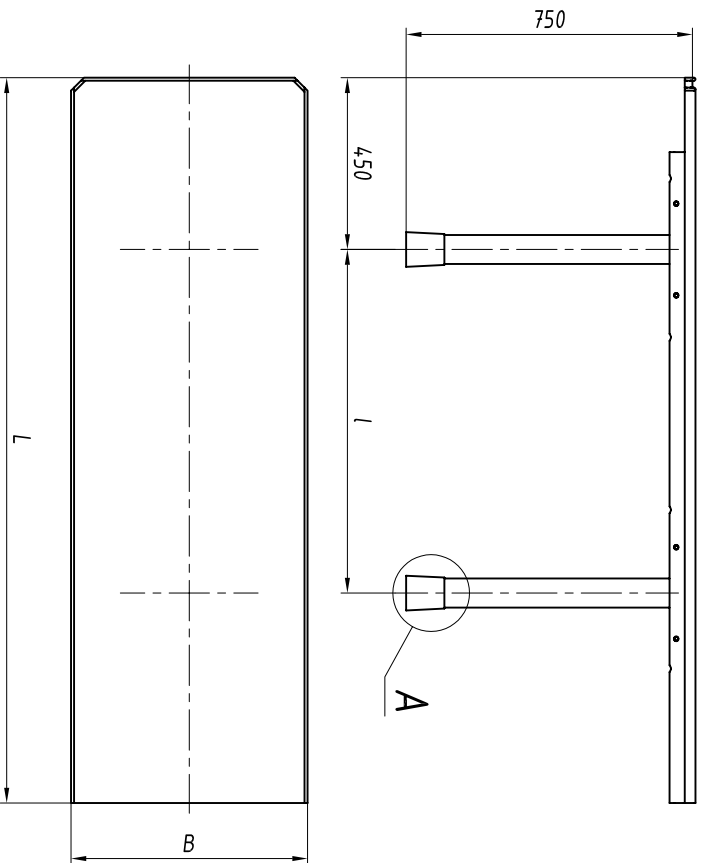
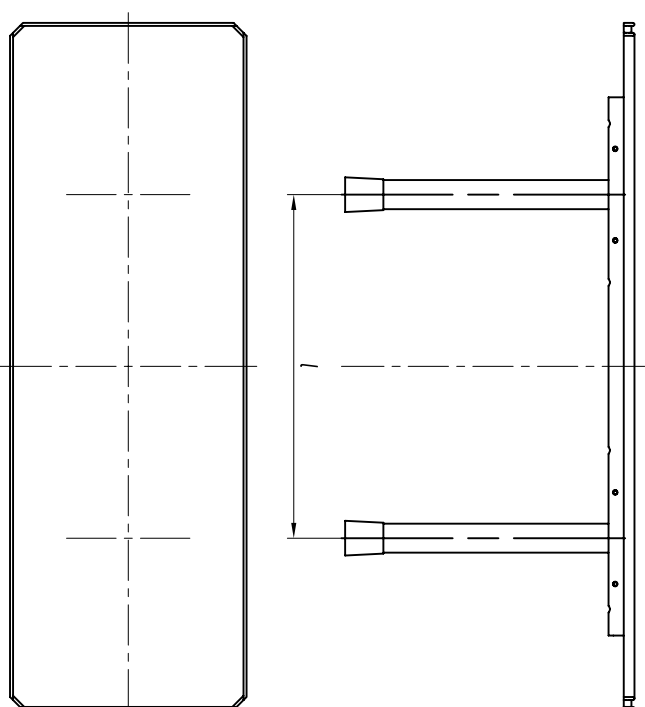
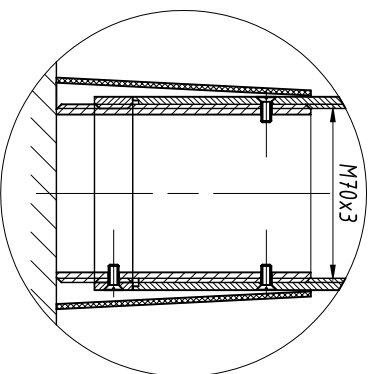


Рис. 2
(Остальное см. рис. 1)



А (1:2)



1. Основные материалы: плита столешная, облицованная декоративным бумажно-слоистым пластиком, сталь.
2. Стационарный брусик из древесины твердых пород.
3. Покрытие металлических частей: порошковая краска, цвет черный; цвет и рисунок облицовочного пластика оговаривается в заказной документации.
4. Изделия разборные на крышку и тумбы.

См. следующий лист

Инв. № подл.

Подпись и дата

Возм. инв. №

Инв. № дубл.

Подпись и дата

Изм.	Лист	№ докум.	Подп.	Дата

РАРС.360043.005

Лист

33

500.E7009E.SPVA

Обозначение изделий, основные размеры в мм, массы

№ строки	Обозначение	L,мм	l,мм	B,мм	Рис.	Масса, кг	№ строки	Обозначение	L,мм	l,мм	B,мм	Рис.	Масса, кг
1	RAPS.324111.006-01	1900	900	600	1	32,5	17	RAPS.324111.007-16	1400	700	700	2	29,1
2		2100	1100			34,4	18		-17				1600
3		1900	900	700	1	34,6	19	-18	1800	900	33,4		35,6
4		2100	1100			36,8	20	-19	2000	1100	37,8		
5	RAPS.324111.007-02	1400	700	500	2	25,9	21	-20	2200	1300	700	2	37,8
6		1800	900			29,4	22	-21	2400	1500	39,9		
7		2000	1100	500	2	31,1	23	-22	2600	1700	700	2	42,1
8		1100	500			24,6	24	-24	3000	2100	46,5		
9		1700	800	600	2	30,4	25	-25	1300	700	800	2	29,5
10		1200	500			25,5	26	-26	1500				31,9
11		1400	700	600	2	27,5	27	-27	1700	800	800	2	34,3
12		1800	900			31,4	28	-28	2000	1100			37,9
13		2000	1100	600	2	33,3	29	-30	2400	1500	800	2	42,7
14		2200	1300			35,3	30	-31	2600	1700			45,0
15		2400	1500	700	2	37,2	31	-32	2800	1900	900	2	47,4
16		1200	500			26,9	32	-34	2100	1200			41,4

Инд. № подл.	Подпись и дата	Возм. инв. №	Инв. № дубл.	Подпись и дата

Изм.	Лист	№ докум.	Подп.	Дата

RAPS.360043.005