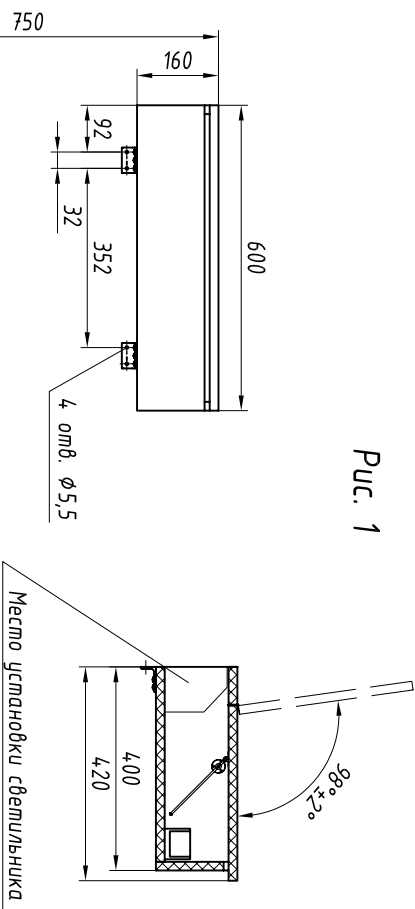


## Стол туалетный

Рис. 1

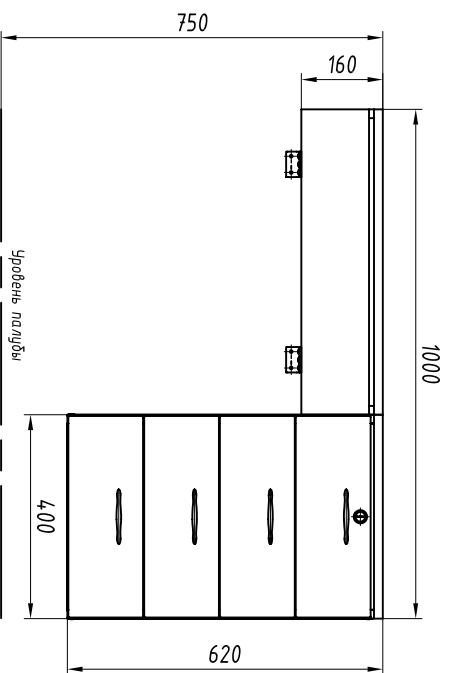


1. Основной материал: плита трехслойная по ТУ5.966-11586-95.
2. Цвет и рисунок облицовочного пластика оговаривается в заказной документации.
3. Под козырек подстолья может быть установлен светильник. На откидной крышке установлено зеркало.
4. Крепление подстолья на ножках к палубе определяется монтажным чертежом. Ножка черт. RAPS.320526.001-02 заказывается отдельно.
5. Изделие по рис. 1 – неразборное, по рис. 2,3 – разборное на тумбу, подстолье и крышку.

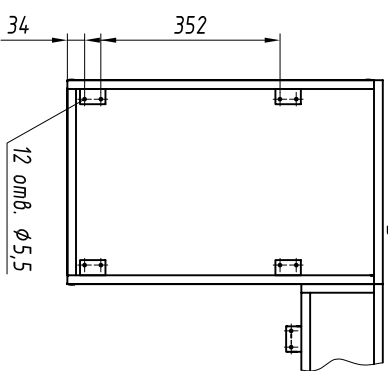
Рис. 2 – изобразжено

Рис. 3 – зеркально

Остальное см. рис. 1



Вид сзади  
Расположение уголников



### Обозначение изделий, массы

№ строки	Обозначение	Рис.	Масса, кг
1	RAPS.324113.003	1	9,0
2	RAPS.324113.004	2	23,0
3	-01	3	

Инд. № подл.

Подпись и дата

Возм. инв. №

Инв. № дубл.

Подпись и дата

Изм.	Лист	№ докум.	Подп.	Дата

# RAPS.360043.005

Лист

45