

RAPS.360043.005

Буфет

A-A

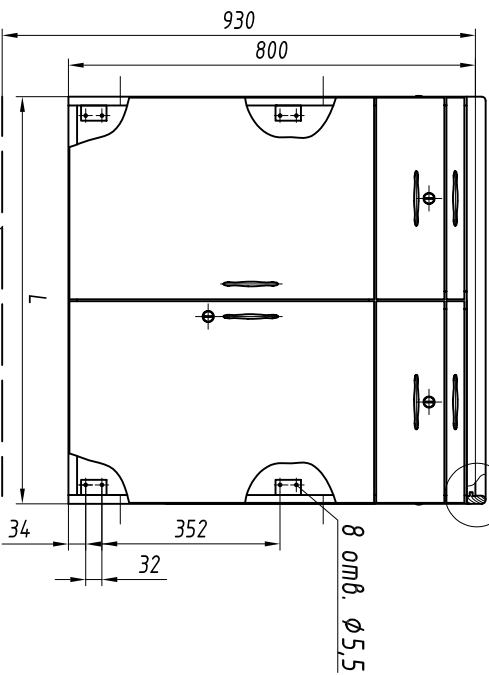


Рис. 1

A-A

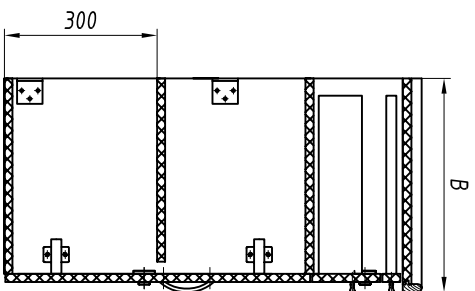
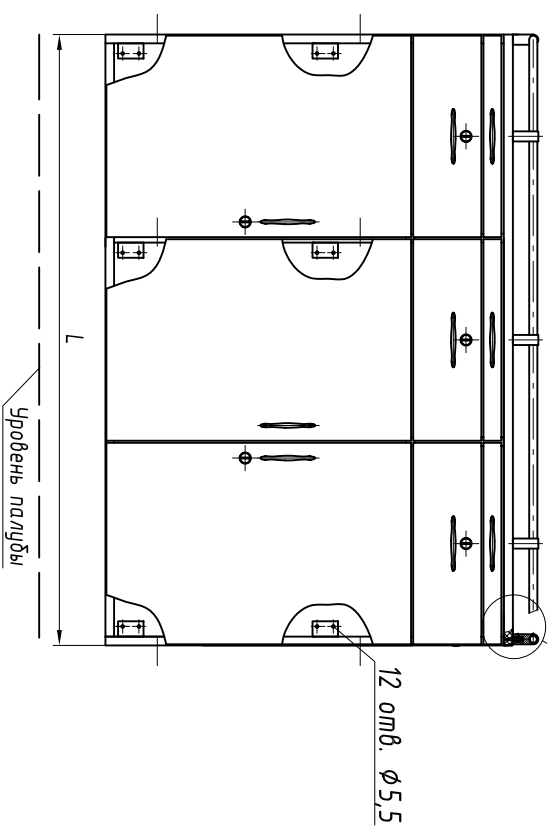


Рис. 2

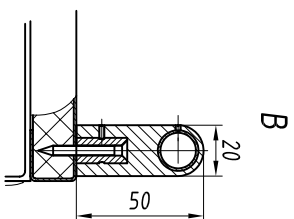
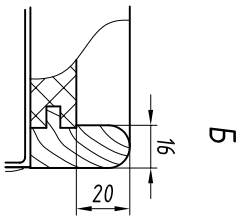
остальное см. рис. 1



1. Основной материал: ДСП облицованная думажнослоистым пластиком.
2. Буртик крышки из древесины твердых пород (применяется только для крышек, облицованных слоистым пластиком).
3. На крышке, облицованной нержавеющей сталью, может быть установлено ограждение-рейлинг. Установка рейлинга оговаривается в заказной документации.
4. Наличие буртика или рейлинга на рис. 1,2 является условным и зависит от исполнения изделия.
5. Декор цвет и рисунок пластика оговаривается при заказе.
6. Изделие разборное на секции, крышку и ящики.
7. Элементы крепления посуды заказываются отдельно и оговариваются в заказной документации.
8. Крепление изделия к палубе (на ножках или на кочингсе) определяется монтажным чертежом. "Ножка и ее установка", черт. RAPS.320526.001-07 оговаривается в заказной документации.

Обозначение изделия, основные размеры в мм, массы

№ строки	Обозначение	Облицовка крышки	Л, мм	В, мм	Рис.	Схема расположения посуды по типу:	Масса, кг
1	RAPS.324243.007	Пластик слоистый	800		1	ВЕШИ.324243.040	42,7
2		Сталь нерж.		420			45,6
3	RAPS.324243.008	Пластик слоистый	1200		2	ВЕШИ.324243.043	64,9
4		Сталь нерж.		1200			68,3
5	RAPS.324243.009	Пластик слоистый	800		1	ВЕШИ.324243.041	57,5
6		Сталь нерж.		620			61,7
7	RAPS.324243.010	Пластик слоистый	1200		2	ВЕШИ.324243.042	87,0
8		Сталь нерж.					93,2



Инд. № подл.

Подпись и дата

Возм. инв. №

Инв. № дубл.

Подпись и дата

Изм.	Лист	№ докум.	Подп.	Дата

RAPS.360043.005

Лист

86